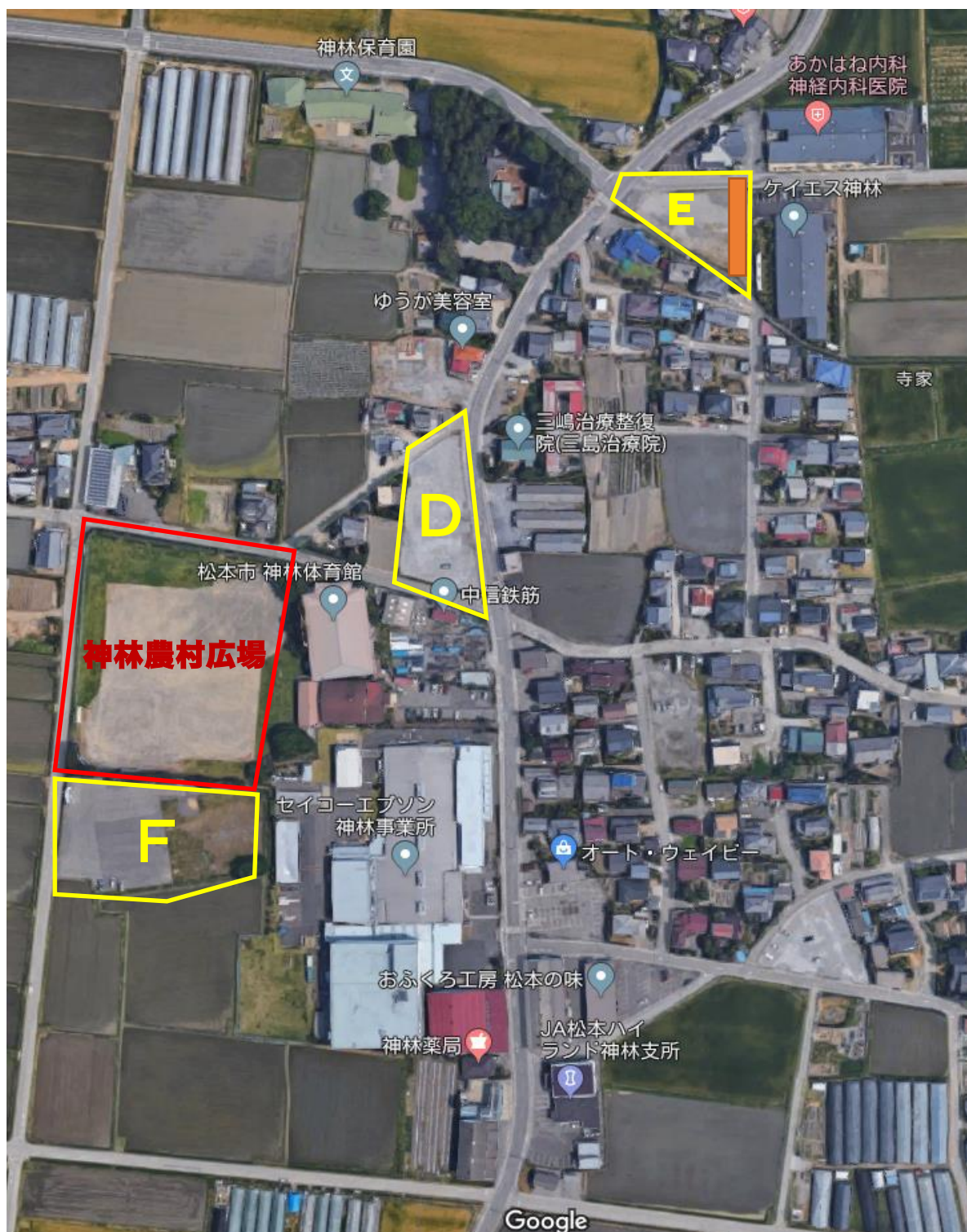


神林農村広場とエプソンの駐車場



開会式後、別会場でアップするチームは、車の台数を極力減らしてください。
あずさでの試合チームは指定台数、神林は各チーム10台までに台数とし、所定の駐車場に駐車をしてください。
台数をオーバーしますと、駐車できない車がでてしまいますので、ご協力をお願いいたします。

駐車場の振り分け

- F：神林農村広場で試合があるチーム（6チーム）
- D：北側（上側）あずさの第一試合のチーム（4チーム）優先
南側（下側）あずさの第二試合のチーム（4チーム）
- E：DとFに駐車できなかった場合（東側は1列は駐車禁止：オレンジ色）

※エプソン様の駐車場をお借りしています。ご迷惑が掛からないように使用してください。

第二駐車場:25台(乗用車のみ)
第一試合の2チーム:会場責任
山形・北原:各11台 二子:2台

体育館駐車場
駐車禁止

あずさ運動公園関係施設
面積約43,000㎡

第三駐車場
10台

野球使用可能範囲

チーム待機場所は
この範囲内とする

通行禁止

会館敷地内
駐車禁止
※会館を予約
した場合は
別途使用を
連絡

チーム待機場所
としての使用禁止

駐車禁止

第四駐車場
19台

第二駐車場にとめられ
なかった車
ただし、大変狭いため、
軽自動車が良い

駐車場への通路として
会館内は通行禁止
※門が空いていても

第一駐車場:90台
連盟役員:5台 山形:マイクロバス
第二駐車場以外の6チーム:各12台
(台数を超えると駐車できない車が出ます)

