

大会使用会場について（お願い）

今シーズンのスタートにあたり、駐車場について改めて連絡致します。
車の台数の問題、コロナ対策の問題等ありますので、必ずチームで打合せの上対応願います。

● ご来場の車の台数について

大会で使用しています試合会場での駐車に関して、近隣の方などから苦情があり、警察より注意を受けております。決められた場所以外への駐車はしないでください。試合会場の駐車場は限られており、チームで台数を減らしてご来場いただきますようご協力をよろしくお願いいたします。

駐車場に入る際、駐車時はチーム名が記載されています紙を提示してください。これは選手の保護者以外にも、応援に来られるご家族の方も同様となります。あまりにも改善が見られない場合は、台数制限を全会場で行なうこととし、チーム台数のチェックをさせていただくこととなります。

● 特に駐車場や試合会場で注意を受けた会場

以下の会場については、注意を受けているため、別紙の会場地図をご確認いただき、チームへの徹底をお願いいたします。

※ あずさ運動公園

- ・ グラウンド以外でのアップ、キャッチボール
- ・ 駐車場への通路として、会館内は通行禁止
- ・ グラウンド外（会館敷地）をチーム待機場所として使用することは禁止
特に、北側の池の周り、東側の車庫前は待機場所として使用しないこと
- ・ チーム数が多い場合は、台数制限あり

※ 芳川公園

- ・ グラウンド以外でのアップ、キャッチボール
- ・ アスファルト部分は、ランニング、散歩、自転車などの通路のため、荷物、応援席として使用しないこと
- ・ 大会用の駐車場があるので、公園の駐車場は使用しないこと
- ・ 駐車台数制限ありますので、駐車場係りの指示に従って駐車のこと
3チームの場合：1チーム15台まで
4チームの場合：1チーム12台まで

● 応援マナーについて

試合を行なうグラウンドにて、猛暑の中での応援となるため、日陰を求めて、バックネット裏やベンチ裏に試合をしているチームの関係者が集まっている光景が見受けられました。基本的には、試合をしているチームの関係者は、バックネット裏、ベンチ裏に応援席は設けず、ベンチから外野側に応援席を設けてください。

万が一、バックネット裏やベンチ裏にしか日陰がなく、猛暑を避けて避難している場合は、声や拍手などの応援をしないようにしてください。（見ているだけ）

また、松本市野球場のような球場になっていない会場については、試合を待っているチームがバックネット裏やベンチ裏にいないことがあってはなりません。

マナーを守って頂きますようご理解、ご協力の程、よろしくお願いいたします。

あずさ運動公園

梓川

至 梓橋

市道 8087号線

至 ラーラ松本

体育館駐車場
駐車禁止

あずさ運動公園関係施設
面積約 43,000 ㎡

第二駐車場:25台

野球使用可能範囲

チーム待機場所は
この範囲内とする

第三駐車場
10台

通行禁止

会館敷地内
駐車禁止

※会館を予約
した場合は
別途使用を
連絡

チーム待機場所
としての使用禁止

あずさ会館駐車場15台

あずさ会館

あずさ会館駐車場23台

(事務室)

管理棟

処理棟

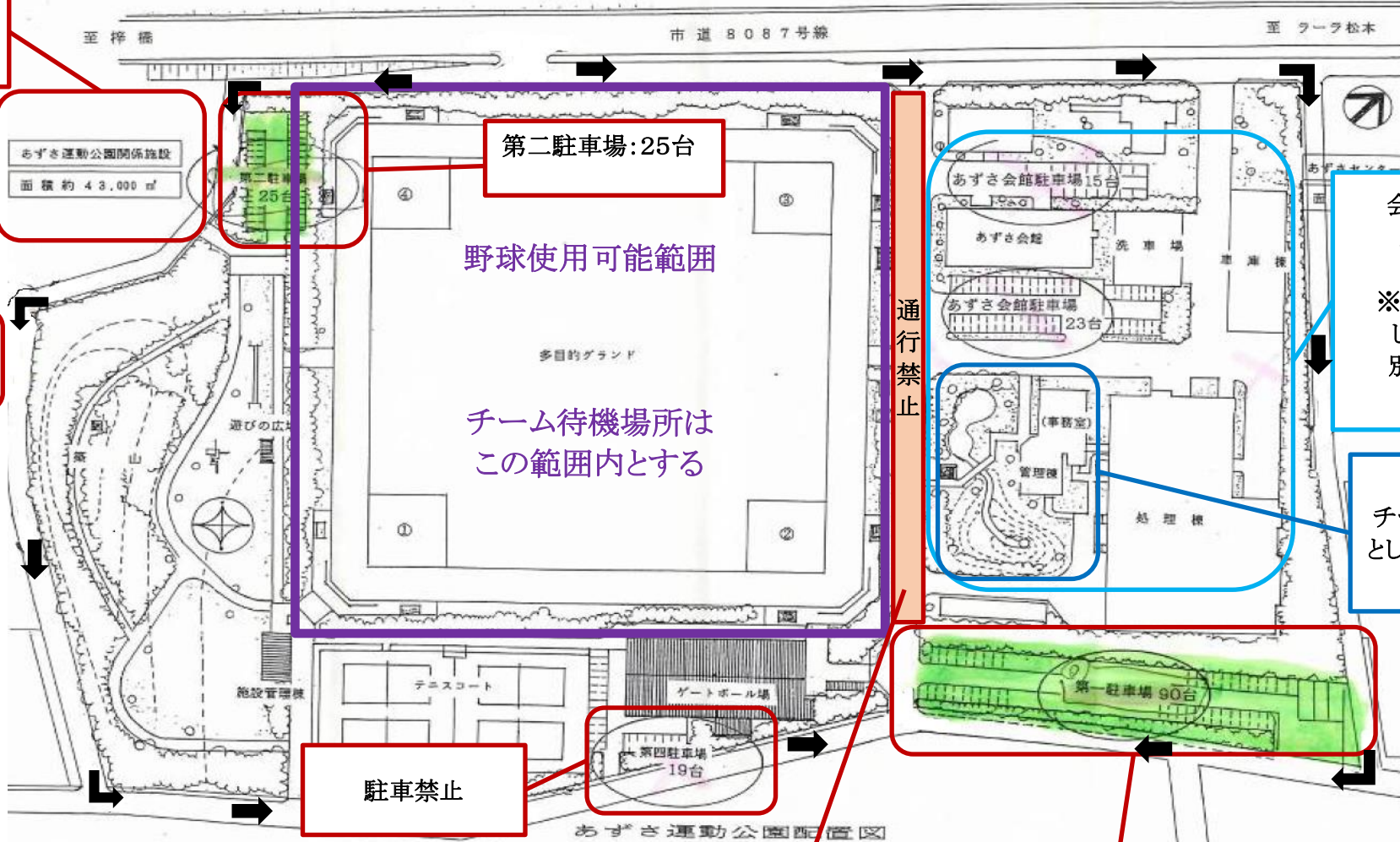
駐車禁止

第四駐車場
19台

第一駐車場:90台

駐車場への通路として
会館内は通行禁止
※門が空いても

あずさ運動公園配置図



芳川公園



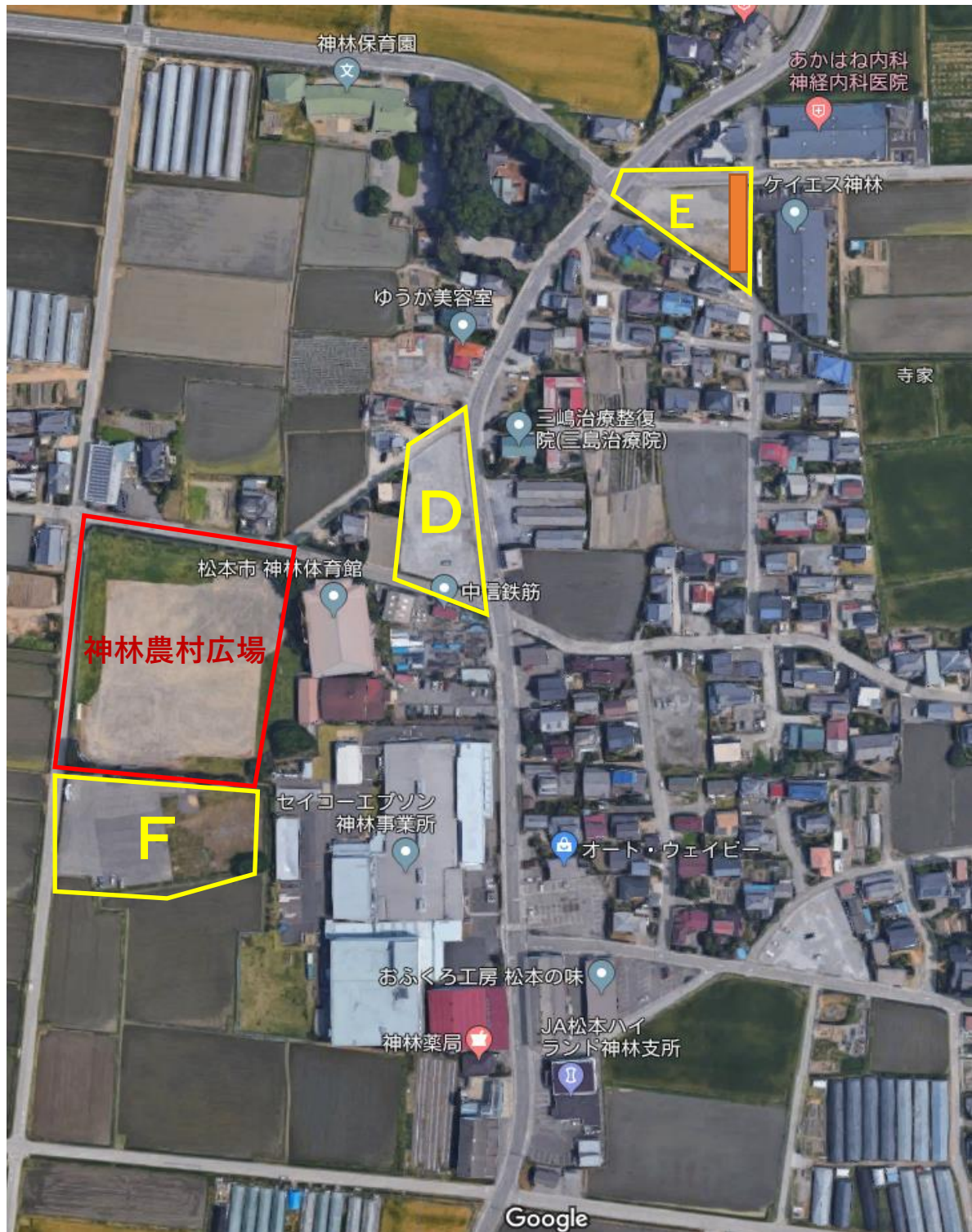
野球使用可能範囲

※この範囲外でのアップ、
キャッチボール等は禁止

※白い道の部分がアスファルト
ここは通路のため
空けておくこと

野球用の駐車場

※台数制限あり
※チームで縦列



あずさでの試合チームは指定台数、神林は各チーム10台までに台数とし、所定の駐車場に駐車をしてください。台数をオーバーしますと、駐車できない車がでてしまいますので、ご協力をお願いいたします。

駐車場の振り分け

F：神林農村広場で試合があるチーム（4チーム）

D、E：神林農村広場以外で試合があるチーム

※エプソン様の駐車場をお借りしています。ご迷惑が掛からないように使用してください。